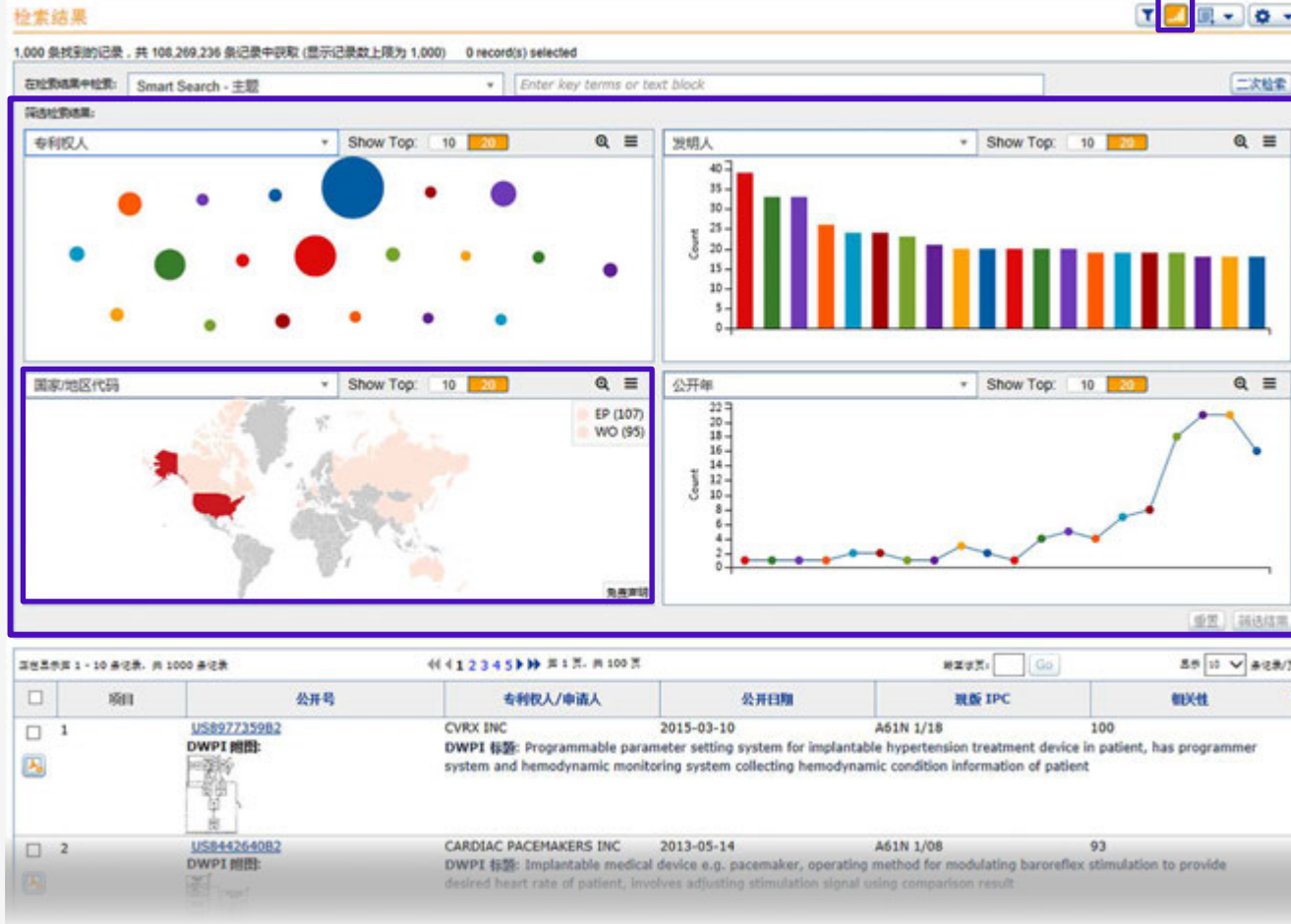


结果仪表盘：快速查看检索结果

借助于结果仪表盘，您可以通过简明易懂的可视化图表快速了解专利检索结果所反映出的信息。



迅速找到答案

- 结果仪表盘会在您每次运行检索时默认显示
- 如果需要，可单击图表状图标以关闭结果仪表盘并跳转到您的检索结果

快速查看结果

- 可视化图表显示所选字段中排名靠前的 10 个或 20 个项目，从而轻松查看您的检索结果中所显示的专利
- 使用 ≡ 为每个字段选择可对检索结果进行最佳概括的可视化图表：线形图、条形图、气泡图或地图（仅限“国家/地区代码”字段）
- 每个数据点会在您将鼠标悬停在其上时显示相关详细信息，或者单击 ⓘ 可查看在 X 轴、气泡或图例上具有标签的详细信息
- 在“首选项”中对结果仪表盘进行自定义，使其在默认情况下就能最佳契合您的需求。

了解全球分布

- “国家/地区代码”字段会显示用不同颜色区分的世界地图，轻松识别专利公开活动频繁的国家地区
- 对于包含了所有专利授予机构或同族专利的检索结果，可获得直观的观察资讯
- 为保留地图上的成员国/地区详细信息，EPO 和 WIPO 会分别单独显示